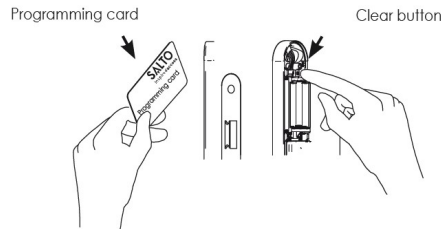


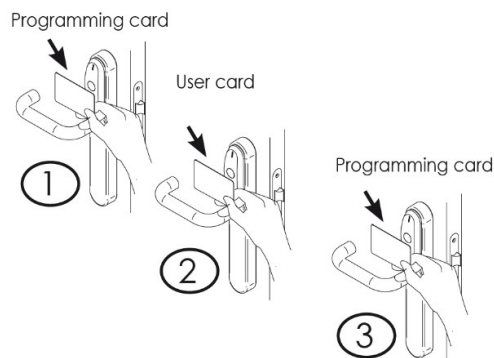
## PROGRAMMING CARD IR OFFICE MODE CARD Programavimas į spyną

Pirmas žingsnis į spyną reikia įprogramuoti PROGRAMMING CARD kortelę. Tai atliekama: spynos vidinėje pusėje nuspaudžiamas RESET mygtukas, ant spynos užsidega GELTONAS indikatorius. Kol jis dega prie skaitytuvo yra pridėjama PROGRAMMING kortelė. Spynoje pasigirsta „Sugergždimas“ ir užsidega žalios spalvos



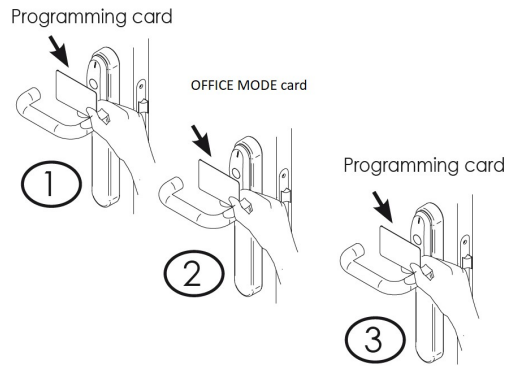
indikatorius. Tai reiškia, jog PROGRAMMING kortelė sėkmingai įprogramuota.

Antras žingsnis USERS kortelių įprogramavimas. Į spyną reikia įprogramuoti korteles kurios galės šias duris atrakinti. Tai atliekama taip: prie spynos skaitytuvo yra pridėjama PROGRAMMING kortelė (Reset mygtuko spausti NEBEREIKIA). Ją pridėjus užsidega mirksintis Žaliai Raudonas indikatorius. Kol jis mirksi prie skaitytuvo reikia pridėti visas korteles (po vieną). Kortelę laikyti tol kol pasigirsta „Cypimas“ ir užsidega Žalias indikatorius, tai reiškia, jog kortelė įprogramuota ir galima pridėti kitą USERS kortelę. Kai visos USRES kortelės įprogramuotos, spynos atminties uždarymui reikia pridėti PROGRAMMING kortelę. Jei to nespėjote padaryti ne bėda, spynos atmintis po kelių sekundžių uždaro pati. Norint priprogramuoti papildomus USERius viską pakartoti nuo pradžių (Antrą žingsnį USRES kortelių įprogramavimas).

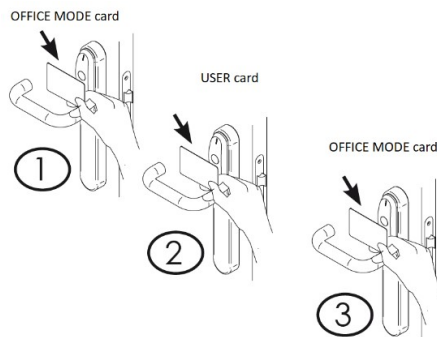


Trečias žingsnis OFFICE MODE kortelės įprogramavimas (Kad USERiai turėtų galimybę Priverstinai palikti duris atrakintas). Pridedame prie skaitytuvo PROGRAMMING kortelę. Ją pridėjus užsidega mirksintis Žaliai Raudonas indikatorius. Kol jis mirksi prie skaitytuvo reikia pridėti OFFICE Mode kortelę kol užsidegs Žalias indikatorius + pakartotinai pridėti PROGRAMMING kortelę spynos atminties uždarymui. OFFICE kortelė jau paruošta darbui.





Toliau seka USERiu kortelių papildomas įprogramavimas, kas galės duris palikti atrakintas. Prie spynos skaitytuvo pridedame OFFICE Mode kortelę, ją pridėjus užsidega mirksintis Žaliai Raudonas indikatorius. Kol jis mirksi prie skaitytuvo reikia pridėti korteles kurios duris galės ne tik atrakinti, bet ir PRIVERSTINAI PALIKTI ATRAKINTAS. Kortelę laikyti tol kol pasigirsta „Cypimas“ ir užsidega Žalias indikatorius, tai reiškia, jog kortelė įprogramuota ir galima pridedinėti kitą USERS kortelę. Kai visos norimos kortelės įprogramuotos, spynos atminties uždarymui reikia pridėti tą pačią OFFICE kortelę. Jei to nespėjote padaryti ne bėda, spynos atmintis po kelių sekundžių uždaro pati.



ATRAKINTŲ DURŲ režimo (OFFICE režimo) įjungimas. Kai durys yra atidarytos, reikia Pirmą vieną ranka nulenkti VIDINĘ durų rankeną, o kita ranka prie spynos skaitytuvo Pridėti praėjimo kortelę kuri turi OFFICE funkciją. Pasigirsta šaižus garsas ir spynos indikatorius sumirksi ŽALIAI keturis kartus, vadinasi durys liko atrakintos neribotam laikui.

Norint vėl duris užrakinti tą patį veiksmą reikia pakartoti dar kartą, kai durys yra atidarytos, reikia Pirmą vieną ranka nulenkti VIDINĘ durų rankeną, o kita ranka prie spynos skaitytuvo Pridėti praėjimo kortelę kuri turi OFFICE funkciją. Pasigirsta šaižus garsas ir spynos indikatorius sumirksi Žaliai RAUDONAI Vieną kartą, reiškia durys jau užrakintos ir pro jas galės praeiti tik tie žmonės kurie turi praėjimo kortelę.

